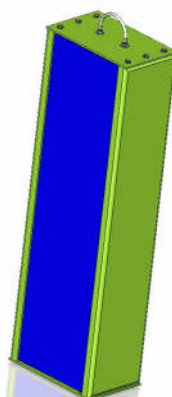


NAFTAS PRODUKTU ĶĒRĀJA APKALPOŠANAS UN EKSPLUATĀCIJAS NOTEIKUMI

Naftas produktu ķērājos drīkst iekļūt tikai virszemes notekūdeņi, nedrīkst iekļūt sadzīves un rūpnieciskie notekūdeņi.

Iekārtas darba kvalitāte un efektivitāte atkarīga no tās pareizas apkalpošanas un uzturēšanas:

1. Pirmā kamera jātīra, kad 2/3 tās tilpuma ir piepildītas ar smiltīm vai zemi (dubļiem), bet ne retāk kā vienu reizi gadā.
2. Otrā kamerā esošās koalescences filtra kasetes jāizskalo reizi 1–2 gados vai atbilstoši esošai situācijai. Ja otrā kamerā iekļuvušas smiltis vai dubļi – tā jāizsūc, jāizskalo un jāpiepilda ar tīru ūdeni.



1. att. Koalescences filtra kasete

Naftas produktu no iekārtas izsūkņēšanas instrukcija

No iekārtām naftas produktu izsūkņēšanu drīkst veikt tikai uzņēmumi, kas drīkst sniegt naftas produktu utilizēšanas pakalpojumus un kam ir LR Vides Ministrijas apstiprināta bīstamo atkritumu apsaimniekošanas licence.

1. Atvienojiet signalizācijas sensoru no elektrotīkla un izvelciet no iekārtas.
2. Ar sausu drānu notīriet naftas produktu paliekas no sensoru elektrodiem.
3. Ierīces iekšpusē uzmanīgi ievietojiet asenizācijas mašīnas izvelkamo šļūteni un izsūciet visu no ierīces.
4. Pirms ūdens uzpildīšanas ievietojiet atpakaļ iekārtā naftas līmeņa sensoru.
5. Piepildiet ierīci ar ūdeni.
6. Pēc ierīces piepildīšanas ar ūdeni, novietojiet atpakaļ un aizslēdziet apkalpošanas vāku.